



Российская Федерация
Иркутская область
Муниципальное образование «город Черемхово»
ДУМА

РЕШЕНИЕ

от 30 апреля 2015 года

№ 48/4-ДГ

Об утверждении схемы
одномандатных избирательных
округов для проведения выборов
депутатов Думы муниципального
образования «город Черемхово»

В целях проведения выборов депутатов Думы муниципального образования «город Черемхово», на основании ст. 18 Федерального закона от 12 июня 2002 года № 67-ФЗ «Об основных гарантиях избирательных прав и права на участие в референдуме граждан Российской Федерации», п. 4 ст. 4 Федерального закона от 2 октября 2012 года № 157-ФЗ «О внесении изменений в Федеральный закон «О политических партиях» и Федеральный закон «Об основных гарантиях избирательных прав и права на участие в референдуме граждан Российской Федерации», ст. 19 Закона Иркутской области от 11 ноября 2011 года № 116-ОЗ «О муниципальных выборах в Иркутской области», п.п. 22 п. 2 ст. 30, ст. 33 Устава муниципального образования «город Черемхово», решения Черемховской городской территориальной избирательной комиссии от 25 ноября 2014 года № 120/818 «Об определении схемы одномандатных избирательных округов для проведения выборов депутатов Думы муниципального образования «город Черемхово», Дума РЕШИЛА:

1. Утвердить схему одномандатных избирательных округов для проведения выборов депутатов Думы муниципального образования «город Черемхово» (приложение № 1).

2. Утвердить графическое изображение схемы одномандатных избирательных округов для проведения выборов депутатов Думы муниципального образования «город Черемхово» (приложение № 2).

3. Настоящее решение подлежит официальному опубликованию в газете «Черемховский рабочий» не позднее чем через пять дней после его принятия и размещению на официальном сайте администрации

муниципального образования «город Черемхово» в информационно-телекоммуникационной сети «Интернет».

Мэр города Черемхово



В.А. Семенов

Схема
одномандатных избирательных округов для проведения выборов
депутатов Думы муниципального образования «город Черемхово»
(20 одномандатных избирательных округов)

Раздел I. Перечень частей территории
муниципального образования «город Черемхово»,
входящих в избирательный округ

Всего избирателей по состоянию на 1 января 2015 года - 41062.

Средняя норма представительства избирателей на один одномандатный избирательный округ - 2053.

Номер избирательного округа	Перечень частей территории муниципального образования «город Черемхово», входящих в избирательный округ	Число избирателей в округе	Число избирателей по состоянию на 1 января 2015 года
1.	Муниципальное образование «город Черемхово», часть территории	1958	41062
2.	Муниципальное образование «город Черемхово», часть территории	2163	
3.	Муниципальное образование «город Черемхово», часть территории	2209	
4.	Муниципальное образование «город Черемхово», часть территории	2158	
5.	Муниципальное образование «город Черемхово», часть территории	1998	
6.	Муниципальное образование «город Черемхово», часть территории	2208	
7.	Муниципальное образование «город Черемхово», часть территории	1969	
8.	Муниципальное образование «город Черемхово», часть территории	2089	
9.	Муниципальное образование «город Черемхово», часть территории	1947	
10.	Муниципальное образование «город Черемхово», часть территории	1885	
11.	Муниципальное образование «город Черемхово», часть территории	2111	
12.	Муниципальное образование «город Черемхово», часть территории	2042	
13.	Муниципальное образование «город Черемхово», часть территории	2180	

14.	Муниципальное образование «город Черемхово», часть территории	2194	
15.	Муниципальное образование «город Черемхово», часть территории	1913	
16.	Муниципальное образование «город Черемхово», часть территории	1898	
17.	Муниципальное образование «город Черемхово», часть территории	2142	
18.	Муниципальное образование «город Черемхово», часть территории	1986	
19.	Муниципальное образование «город Черемхово», часть территории	2102	
20.	Муниципальное образование «город Черемхово», часть территории	1910	

**Раздел II. Описание одномандатных избирательных округов
по выборам депутатов Думы муниципального образования
«город Черемхово»**

Избирательный округ № 1

Число избирателей в округе - 1958.

Границы избирательного округа:

**Муниципальное образование «город Черемхово», часть территории:
проезды:**

Краснопеева;

улицы:

Гастелло;

Добролюбова;

Заозерная;

Верхняя Заозёрная;

Нижняя Заозёрная;

Кошевого;

Кузнечная;

Луговая;

Марата;

Мересьева;

1-ая Нагорная;

2-ая Нагорная;

2-ая Советская;

3-я Советская;

Старостина;

Тургенева;

Тюленина;

Ударника;

Урицкого, с начала по № 33 (нечетные номера), с начала по № 22 (четные номера);

Черепичная;

Ширямова;

Шевцовой;

переулки:

Гершевича;

Голуметский;

Добролюбова;

Дружный;

Кошевого;

Кузнечный;

Марата;

4-ый Нагорный;

Репина;

Светлый;

Сигнальный;

Советский;

2-ой Советский;

Тургенева;

Тракторный;

Тюленина;

Ударника;

Шахты 6 (ранее действующее название - территория Шахты № 6);

Шахтовый;

Южный.

Избирательный округ № 2

Число избирателей в округе - 2163.

Границы избирательного округа:

Муниципальное образование «город Черемхово», часть территории:

улицы:

Аэродромная;

Аларская;

Внутриквартальная;

Загородняя;

Заслонова;

Инешина;

Кирова, с № 89 до конца (нечетные номера) и с № 94 до конца (четные номера);

2-ая Красноармейская;

3-я Красноармейская;
 Макаренко;
 Обручева;
 Первомайская, с начала по № 107 (нечетные номера), с начала по № 78
 (четные номера), № 45/А, 45/Б;
 Позднякова;
 1-ая Позднякова;
 2-ая Позднякова;
 1-ая Рудничная;
 2-ая Рудничная;
 3-я Рудничная;
 Степная;
 Урицкого, с № 35 до конца (нечетные номера) и с № 24 до конца (четные
 номера);
 Щербакова;
переулки:
 Димитрова;
 Забитуйский;
 Звёздный;
 Кирова;
 2-ой Красношахтёрский;
 Первомайский;
 Рудничный;
 Солнечный;
 Урицкого (ранее действующее название - 1-ый Урицкого);
 2-ой Урицкого;
 Халтурина;
 Химиков.

Избирательный округ № 3

Число избирателей в округе - 2209.

Границы избирательного округа:

**Муниципальное образование «город Черемхово», часть территории:
 улицы:**

Антосяк;
 Волочаевская;
 Дзержинского;
 Гоголя;
 Железнодорожная;
 Крупской;
 Литвинова;
 Мамина-Сибиряка;
 8-ое Марта;

Путейская;
Полевая;
Свердлова;
Толстого;
Транспортная;
Чайкиной;
Челюскинцев (ранее действующее название - 1-ая Челюскинцев);
2-ая Челюскинцев;
Чкалова;
Чернышевского;
Черняховского;
Шелехова;

переулки:

Волочаевский;
Дзержинского (ранее действующее название - 1-ый Дзержинского);
2-ой Дзержинского;
Жданова;
Железнодорожный;
Кольцова;
Крылова;
Крупской;
8-ое Марта;
Октябрьский;
Пугачёва;
Путейский;
Почтовый;
Республиканский;
Челюскинцев;
Чернышевского.

Избирательный округ № 4

Число избирателей в округе - 2158.

Границы избирательного округа:

**Муниципальное образование «город Черемхово», часть территории:
площади:**

Колхозная;

улицы:

Димитрова, с начала по № 30, № 49;

Кирова, с начала по № 45 (нечетные номера), с начала по № 56 (четные номера);

Комсомольская;

Красношахтёрская, с начала по № 81 (нечетные номера), с начала по № 84 (четные номера), № 32/А, 56/А;

1-ая Красноармейская;

Первомайская, № 141 - № 185 (нечетные номера), № 116 - № 156 (четные номера), № 142/А, 143/А, 183/А;

Плеханова № 2 - № 6;

Советская;

Торговая;

переулки:

Ветеринарный;

Колхозный;

Комсомольский;

2-ой Комсомольский;

Копейский;

Короткий;

1-ый Красношахтёрский;

1-ый Рабочий;

2-ой Рабочий;

Торговый.

Избирательный округ № 5

Число избирателей в округе - 1998.

Границы избирательного округа:

Муниципальное образование «город Черемхово», часть территории:
улицы:

Декабрьских Событий, с начала по № 9 (нечетные номера), с начала по № 34 (четные номера), № 3/А, 3/Б, 5/А, 15, 21;

Красная, № 6, 8;

Первомайская, № 162, 162/А;

Углекопа;

Школьная, № 1, 2, 4;

переулки:

Кооперативный, все номера, кроме № 3, 5, 7;

Пролетарский, № 1, 3, 5, 7.

Избирательный округ № 6

Число избирателей в округе - 2208.

Границы избирательного округа:

Муниципальное образование «город Черемхово», часть территории:
проезды:

Внутриквартальный;

улицы:

Байкальская;

Гейштова;

Графитная;

Димитрова, с № 36 до конца (четные номера), с № 51 до конца (нечетные номера), № 58/А;

Есенина;

Кирова, № 47 - № 87 (нечетные номера), № 62 - № 92 (четные номера), № 64/А;

Красная, с № 23 до конца (нечетные номера), с № 28 до конца (четные номера);

Красношахтёрская, с № 83 до конца (нечетные номера), с № 86 до конца (четные номера);

Павлова;

Плеханова, № 25 - № 33 (нечетные номера), № 41, 43;

Первомайская, № 109 - № 139 (нечетные номера), № 80 - № 114 (четные номера);

Строительная;

переулки:

Иркутский;

Недогарова,

Красношахтёрский;

3-ий Красношахтёрский;

Пролетарский, № 4, 4/А, 6, 9;

Разина;

Строительный;

Угольный;

2-ой Угольный.

Избирательный округ № 7

Число избирателей в округе - 1969.

Границы избирательного округа:

Муниципальное образование «город Черемхово», часть территории:

улицы:

Вокзальная;

Горького, все номера, кроме № 12, 14, 16;

Декабрьских Событий, № 35, 37, 39, 41, 47, с № 40 до конца (четные номера);

Озёрная;

Плеханова, № 8 - № 36 (четные номера), № 35, 37, 39, 45;

Школьная, № 2/А, 2/Б;

Красной звезды;

переулки:

Кооперативный, № 3, 5, 7;

Партизанский.

Избирательный округ № 8

Число избирателей в округе - 2089.

Границы избирательного округа:

Муниципальное образование «город Черемхово», часть территории:

улицы:

Куйбышева;

Красина;

Лесная;

Школьная, с № 19 до конца (нечетные номера) и с № 20 до конца (четные номера);

Горького, № 12, 14;

Ленина, с начала по № 27 (нечетные номера), с начала по № 24 (четные номера), № 1/А;

Парковая;

Первомайская, № 213;

Романенко;

переулки:

Красина;

2-ой Красина;

1-ый Пионерский;

2-ой Пионерский;

3-ий Пионерский;

4-ый Пионерский.

Избирательный округ № 9

Число избирателей в округе - 1947.

Границы избирательного округа:

Муниципальное образование «город Черемхово», часть территории:

улицы:

Белинского, все номера, кроме № 16, 20, 26, 28;

Бульварная, № 2;

Володарского;

Горького, № 16;

Лучевая;

1-ая Лермонтова;

Некрасова, с начала по № 29 (нечетные номера), с начала по № 20 (четные номера), № 18/А, 18/Б, 20/А;
2-ая Некрасова;
Орджоникидзе, с начала по № 9 (нечетные номера), с начала по № 12 (четные номера);
Ференца Патаки, № 2, 2/А, 4;
Фурманова, все номера, кроме № 17(17/А), 29, 31;
Чапаева, все номера, кроме № 21.

Избирательный округ № 10

Число избирателей в округе - 1885.

Границы избирательного округа:

**Муниципальное образование «город Черемхово», часть территории:
улицы:**

Белинского, № 16, 20, 26, 28;
3-я Горняцкая;
4-ая Горняцкая;
Кабакова;
Калинина;
Ленина, с № 32 до конца (четные номера), с № 35 до конца (нечетные номера), 79/А;
Лермонтова;
2-ая Лермонтова;

переулки:

3-ий Горняцкий;
Калинина;
Подгорный.

Избирательный округ № 11

Число избирателей в округе - 2111.

Границы избирательного округа:

**Муниципальное образование «город Черемхово», часть территории:
улицы:**

Алябьева;
Балакирева;
Бульварная, № 1;
Горняцкая;
1-ая Горняцкая;
2-ая Горняцкая;
Демьяна Бедного;

Маяковского, № 74 - № 120 (четные номера), № 85 - № 139 (нечетные номера);

Некрасова, с № 31 до конца (нечетные номера), с № 22 до конца (четные номера);

Орджоникидзе, с № 11 до конца (нечетные номера), с № 14 до конца (четные номера), № 18/А;

Санаторная;

1-ая Тимирязева;

2-ая Тимирязева;

3-я Тимирязева;

Фурманова, № 17 (17/А), 29, 31;

Чапаева, № 21;

Цэммовская;

Щелкунова (ранее действующее название - Сосновая);

переулки:

Лермонтова;

Орджоникидзе;

Отвал шахты № 7;

Санаторный;

Фурманова;

Шишкина.

Избирательный округ № 12

Число избирателей в округе - 2042.

Границы избирательного округа:

Муниципальное образование «город Черемхово», часть территории:

улицы:

Баррикад;

Бердниковой;

Ватутина;

1-ая Ватутина;

1-ая Заводская;

2-ая Заводская;

Зерновая;

Машиностроителей;

Мельничная;

Новая;

Октябрины;

Октябрьской революции;

Чаплыгина;

Чехова;

Элеваторная;

Юбилейная;

переулки:

Безымянный;

Бугровой;

Бытовой;

Ватутина;

1-ый Заводской;

2-ой Заводской;

3-ий Заводской;

4-ый Заводской;

5-ый Заводской;

Зерновой;

2-ой Зерновой;

Литейный;

Малый;

Мельничный;

Металлистов;

Металлургов;

Октябрины;

Союзмука;

Тарный;

Фабричный.

Избирательный округ № 13

Число избирателей в округе - 2180.

Границы избирательного округа:

**Муниципальное образование «город Черемхово», часть территории:
улицы:**

Бельская;

Бригадная;

Бурлова;

1-ая Ветеринарная;

2-ая Ветеринарная;

4-ая Водогонная;

Доковская;

Земнухова;

Коммунальная;

Луганская;

Маяковского, № 141 - № 213 (нечетные номера), № 122 - № 170 (четные номера), № 156/А, 156/Б, 165/А, 165/Б, 183/А, 185/А, 213/А;

Магистральная;

Маковского (ранее действующее название - пер. Маковского);
Партизанская;
Рабочая;
Сафроновская;
1-ая Свирская;
2-ая Свирская;
1-ая Стахановская;
2-ая Стахановская;
Цэсовская, с начала по № 19 (нечетные номера), с начала по № 18
(четные номера), № 7/А;
Центральная;

переулки:

Амурский;
Весёлый;
2-ой Ветеринарный;
Дубинина;
Коммунальный;
Коммунальный квартал № 1;
Короленко;
Кулибина;
Магистральный;
Маяковского;
Перова;
Писарева;
Свердлова;
Сенной;
Спортивный;
Стахановский;
Ушакова.

Избирательный округ № 14

Число избирателей в округе - 2194.

Границы избирательного округа:

**Муниципальное образование «город Черемхово», часть территории:
улицы:**

Баумана;
Грибная (ранее действующее название - Новая);
Дачная;
Достоевского;
Ершовская;
Кирпичная;
Кочубея;

Красногвардейская;
 Краснодонская;
 Ломоносова;
 Островского;
 Мира;
 Майская;
 Невского;
 Провалова;
 Сакко и Ванцетти;
 1-ая Сакко и Ванцетти;
 2-ая Сакко и Ванцетти;
 Связи;
 Сиреневая;
 Тракторная;
 Трудовая (ранее действующее название - Сосновая);
 Фереферова;
 Фрунзе (ранее действующее название - 1-ая Фрунзе);
 Чайковского;
 Щорса;

переулки:

Армейский;
 Блюхера;
 Дальневосточный;
 Степной;
 Киевский;
 Лесопильный;
 Ломоносова;
 2-ой Ломоносова;
 Малого Артема (ранее действующее название - Квартал Малого Артема);
 Маятный;
 Парижской коммуны;
 Сакко и Ванцетти;
 Щорса.

Избирательный округ № 15

Число избирателей в округе - 1913.

Границы избирательного округа:

Муниципальное образование «город Черемхово», часть территории:

проезды:

Октябрьский;

улицы:

Ангарская;
Бакинских комиссаров;
Горная;
Доватора;
Карьерная;
7-ой километр;
Люксембург;
Маяковского, с № 172 до конца (четные номера) и с № 215 до конца
(нечетные номера);
Мусоргского;
Нефтяников;
Передача;
Почтовая;
Пятисотниц;
2-ая Пятисотниц;
4-ая Пятисотниц;
5-ая Пятисотниц;
Российская;
Радищева;
Сухэ-Батора;
Сурикова;
Свободы;
Храмцовская;
Цэсовская, с № 20 до конца (четные номера), с № 21 до конца
(нечетные номера);
Чекалина (ранее действующее название - пер. Чекалина);
Шахтерская;

переулки:

Ангарский;
Берёзовый;
Береговой;
Бехтерева;
Богатый;
Глинки;
Днепровский;
Жуковского;
Каменный;
Песчаный;
Поселковый;
Саянский;
Свободный;
Слюдяной;
Фестивальный.

Избирательный округ № 16

Число избирателей в округе - 1898.

Границы избирательного округа:

Муниципальное образование «город Черемхово», часть территории:
улицы:

Забойщика, с начала по № 36 (четные номера), с начала по № 51 (нечетные номера), № 18/А, 29/А, 29/Б, 31/А, 31/Б, 31/В, 49/А;

Зелёная;

Малого Артема;

1-ая Малого Артёма;

2-ая Малого Артёма;

Матросова;

70 лет Черемхово;

Шевченко, с начала по № 29 (нечетные номера), с начала по № 28 (четные номера), № 14/А, 16/А, 18/А.

Избирательный округ № 17

Число избирателей в округе - 2142.

Границы избирательного округа:

Муниципальное образование «город Черемхово», часть территории:
улицы:

Детская, с начала по № 19 (нечетные номера), № 2 - № 32 (четные номера);

Дударского, с начала по № 25 (нечетные номера), с начала по № 18 (четные номера), № 2/А, 3/А, 9/А, 11/А, 15/А;

Забойщика, № 59, 61;

Шевченко, № 31 - № 55 (нечетные номера), № 32 - № 66 (четные номера), № 38/А, 38/Б, 39/А, 40/А, 42/А.

Избирательный округ № 18

Число избирателей в округе - 1986.

Границы избирательного округа:

Муниципальное образование «город Черемхово», часть территории:
площади:

Строителей;

улицы:

Детская, с № 21 до конца (нечетные номера) и с № 34 до конца (четные номера),

Дорожная;

Дударского, с № 20 до конца (четные номера), с № 27 до конца (нечетные номера);

3-я Линейная;

4-ая Линейная;

5-ая Линейная;

Коллективная;

Макарьевская;

Сибирских партизан;

Спартаковская;

Сосновая;

Трудовые резервы;

Уральская;

Шевченко, с № 57 до конца (нечетные номера), № 68, 72;

переулки:

Коллективный;

Хрустальный;

Шевченко.

Избирательный округ № 19

Число избирателей в округе - 2102.

Границы избирательного округа:**Муниципальное образование «город Черемхово», часть территории:****улицы:**

Вахрушева;

Гражданская;

Громовой;

Дунаевского;

Забойщика, с № 63 до конца (нечетные номера), с № 116 до конца (четные номера);

Иванцовой;

Инструментальная;

Красноярская;

Лазо;

2-ая Линейная (нечетные номера);

Мальтинская;

Молодёжная;

Морозова;

- Новатора;
- Садовая;
- Сибирская;
- Социалистическая;
- Солнечная (ранее действующее название - Старостина);
- Петрова;
- 2-ая Петровка;
- Пионерская;
- Привокзальная;
- Просвещения;
- Усольская;
- Филатова;
- Фурье;
- Чернигова;
- Шевченко, с № 74 до конца (четные номера);
- Ярославского;

переулки:

- Борцов революции, с № 9 до конца (нечетные номера), с № 10 до конца (четные номера);
- Братский;
- Восточный;
- Волжский;
- Горняцкий;
- Грибоедова;
- Дунаевского (ранее действующее название - Клубный);
- Забойщика;
- Касьяновский;
- Красноярский (ранее действующее название - Степной);
- Лебедева-Кумача;
- Молодёжный;
- Осипенко;
- Осьмухина;
- Петрова;
- Петровский;
- Пионерский, с начала по № 6 (четные номера);
- Пригородный;
- Привокзальный;
- Ремесленный;
- Садовый;
- Совхозный;
- Усольский;
- Филатова (ранее действующее название - Коммунальный);
- Ярославского (ранее действующее название - Первомайский).

Избирательный округ № 20

Число избирателей в округе - 1910.

Границы избирательного округа:

**Муниципальное образование «город Черемхово», часть территории:
улицы:**

Врубовая;
Забойщика, № 38 - № 114 (четные номера), № 53 - № 57 (нечетные
номера);
Западная;
Клубная;
1-ая Клубная;
1-ая Линейная;
2-ая Линейная (четные номера);
Мичурина;
Черемховская;
Селянская;
Спортивная;

переулки:

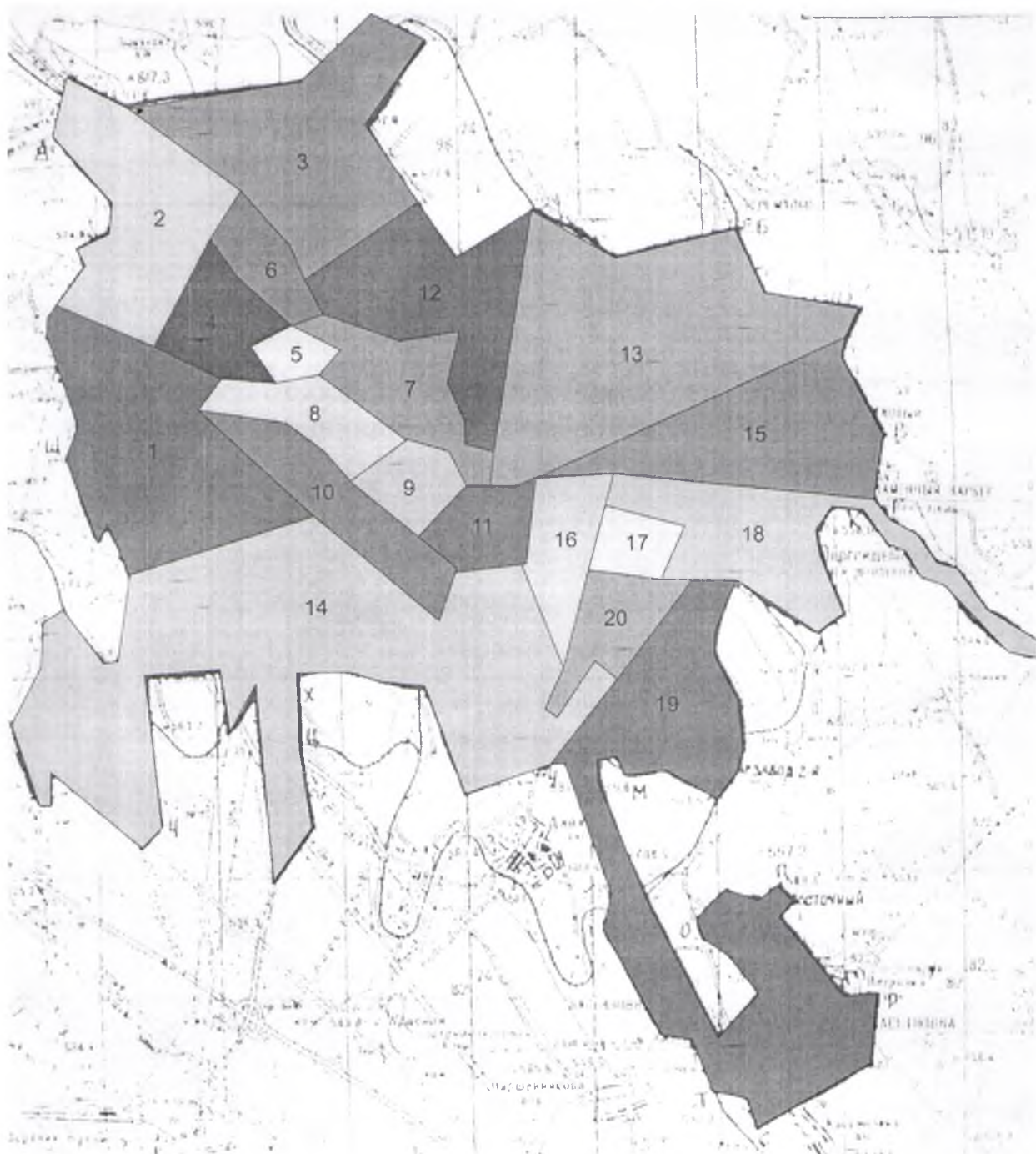
Богграда;
Борцов революции, № 1 - № 7 (нечетные номера), № 2 - № 8 (четные
номера);
Гризодубовой;
Клубный;
Линейный;
Мичурина;
Пионерский, с № 1 до конца (нечетные номера), с № 8 до конца (четные
номера), № 1/А;
Седова;
Черемховский.

Председатель Думы города Черемхово



С.В. Беседин

**Графическое изображение
схемы одномандатных избирательных округов для проведения выборов
депутатов Думы муниципального образования «город Черемхово»**



Председатель Думы города Черемхово

С.В. Беседин